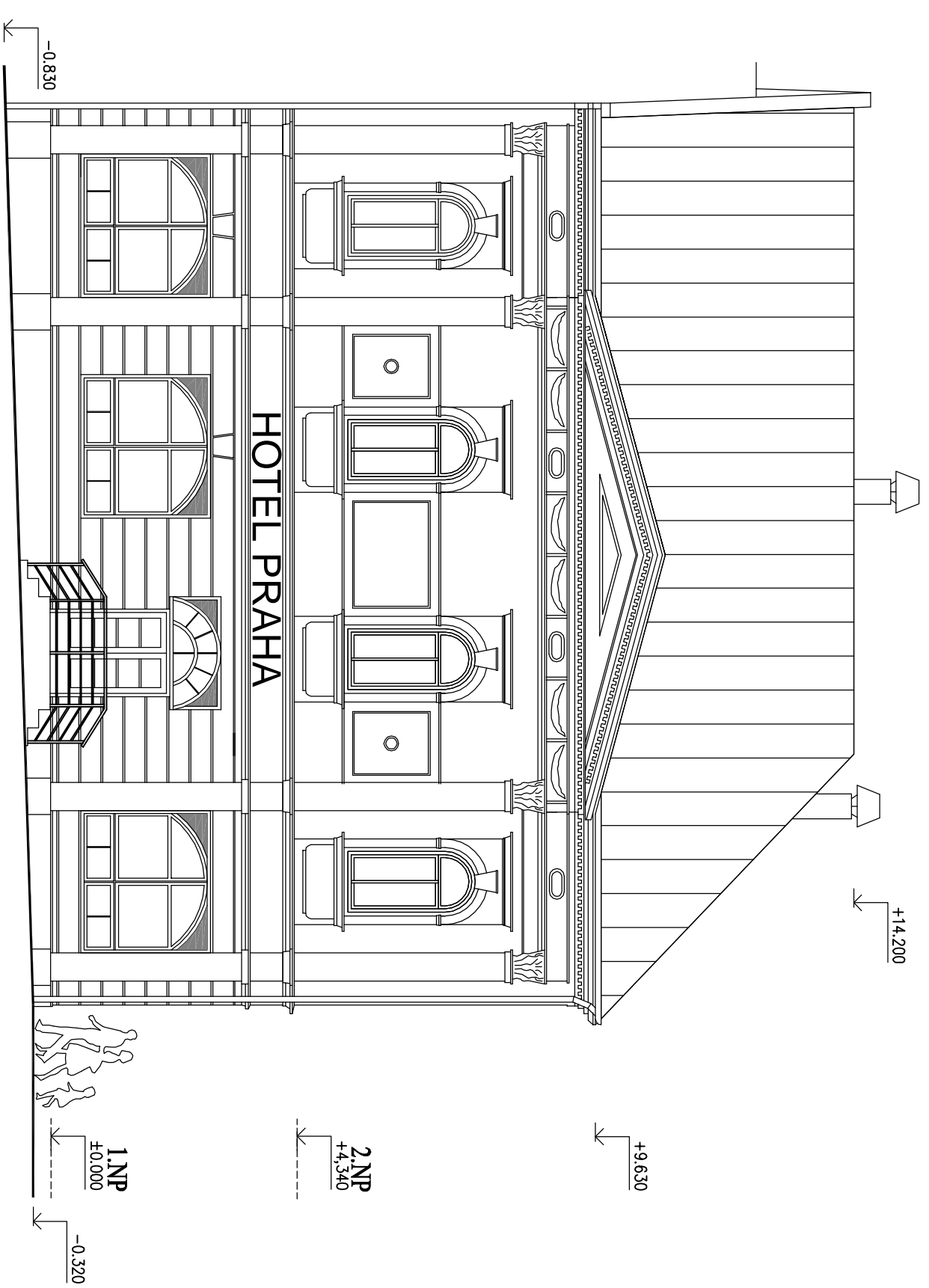
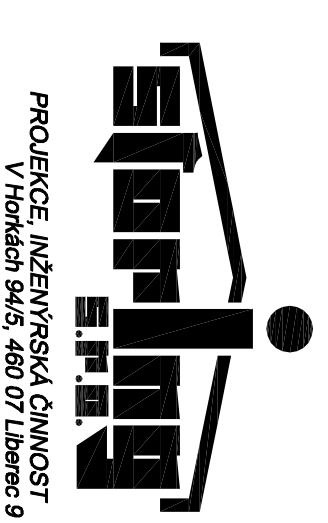


REKONSTRUKCE HOTELU PRAHA  
LOMNICE NAD POPELKOU  
POHLED SEVERNÍ  
M 1:100



BAREVNÉ ŘEŠENÍ FASÁD DLE SCHVÁLENÉ DOKUMENTACE PROJEKTU PRO STAVBNÍ POVOLENÍ

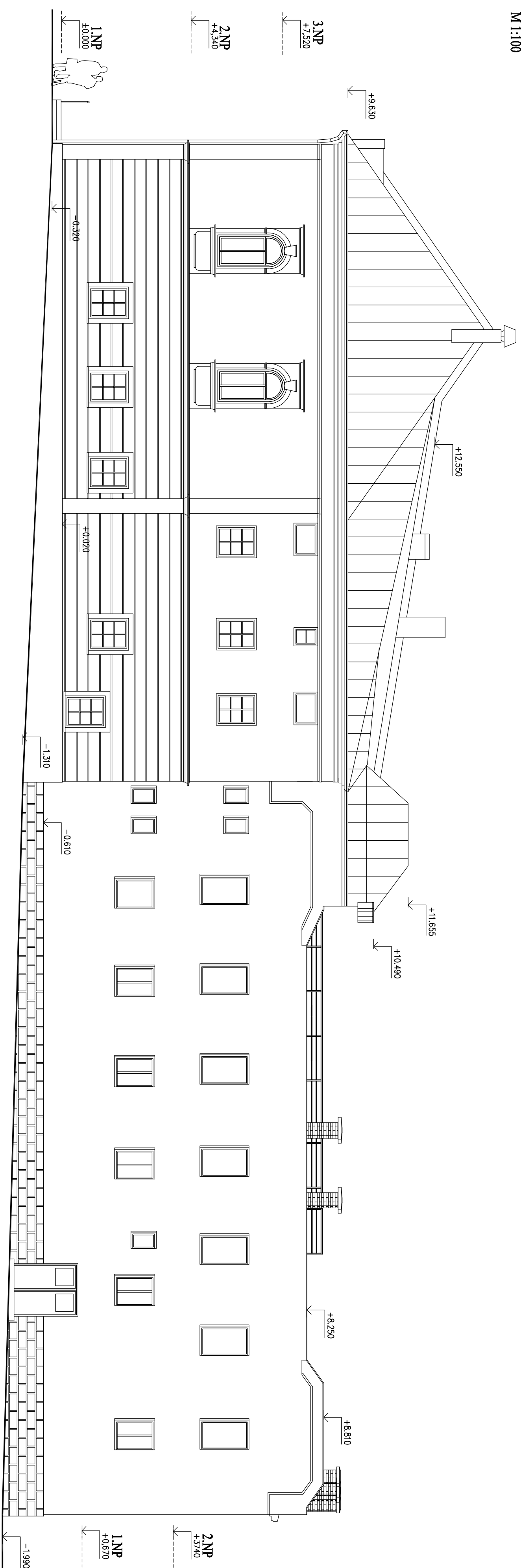


Projekt : Projekt pro realizaci stavby  
**Rekonstrukce hotelu Praha**  
v Lomnici nad Popelkou

Investice : KLASIC CONSULT s.r.o., Thunovská 15, Praha 1  
Vedoucí projektu : Zedp. projektant  
Ing. Petr Pospíšil      Ing. Zbyněk Chládek      Ing. Petr Pospíšil      Ing. Petr Pospíšil      Měřítko 1:100      Formát 344      Datum 03/2003      Číslo zakázky 0303-40

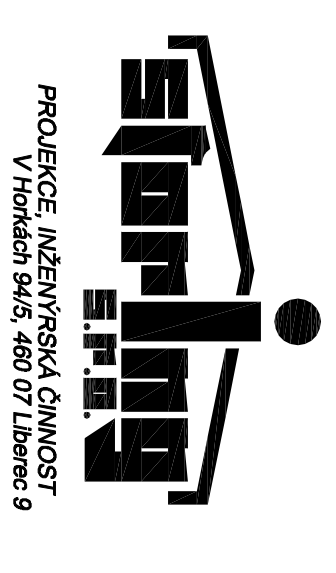
Název výkresu **POHLED SEVERNÍ**      Č. výkresu **S 13**

REKONSTRUKCE HOTELU PRAHA  
LOMNICE NAD POPELKOU  
POHLED ZÁPADNÍ  
M 1:100



**POZNÁMKA:**

BAREVNÉ ŘEŠENÍ FÁŠD DLE SCHVÁLENÉ DOKUMENTACE PROJEKTU PRO STAVEBNÍ POVOLENÍ



Projekt: Projekt pro realizaci stavby

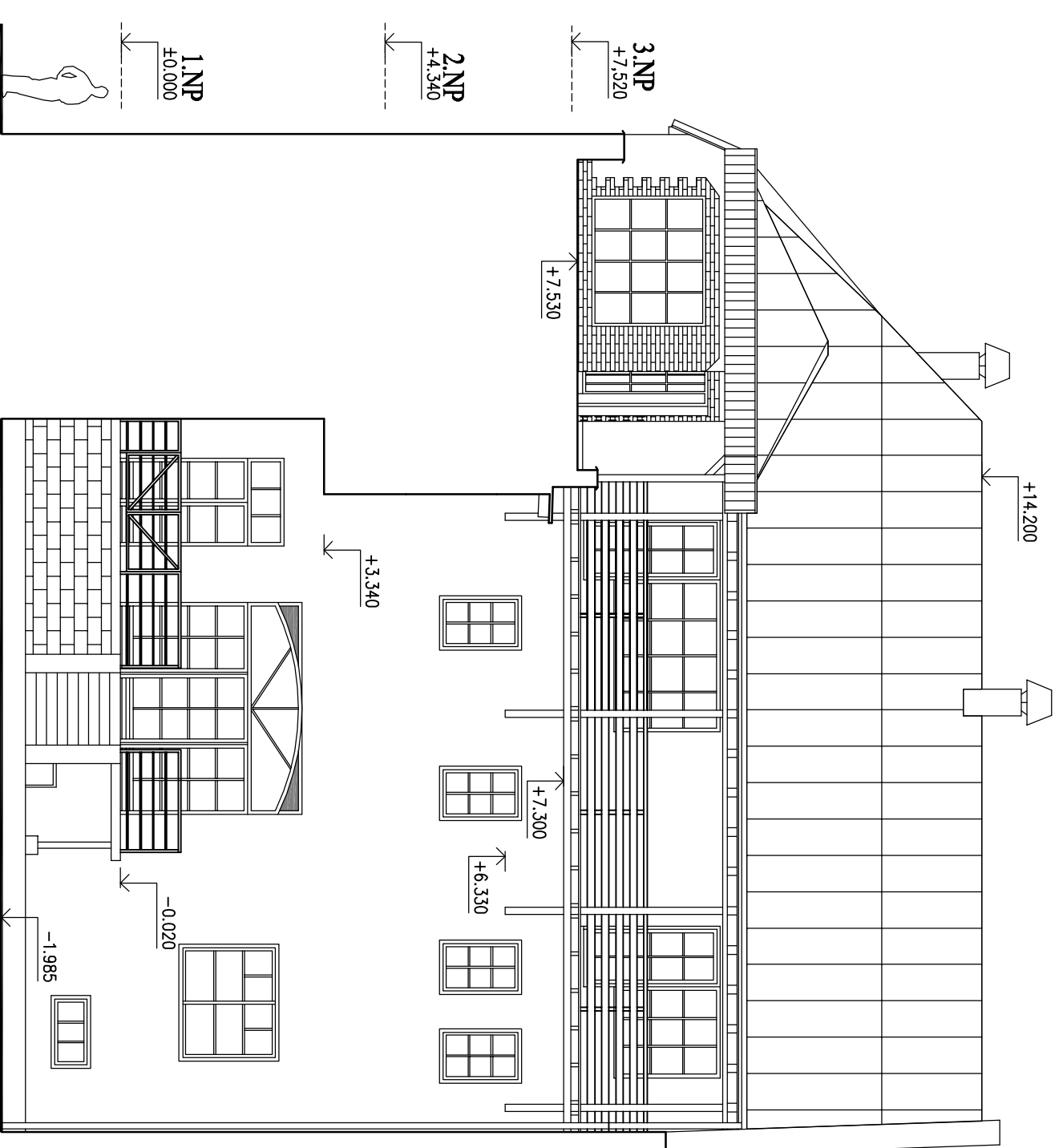
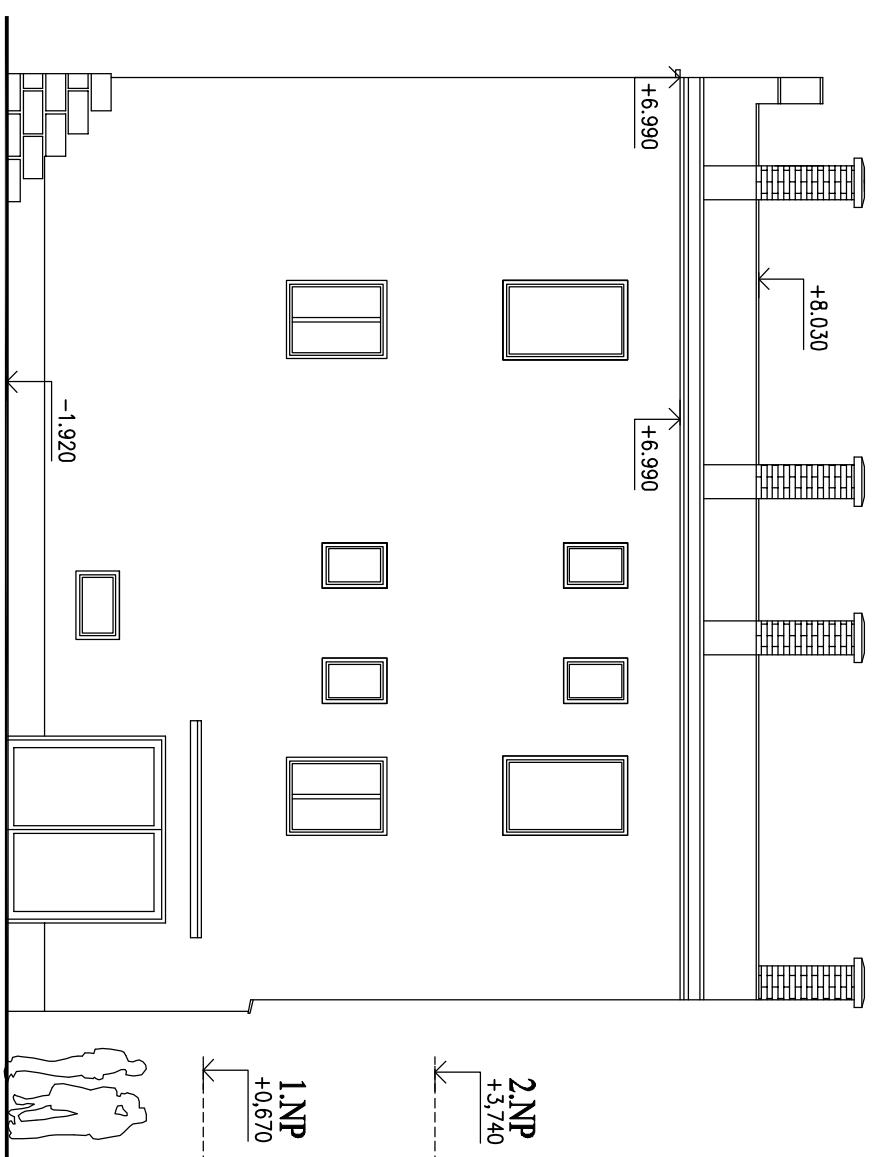
**Rekonstrukce hotelu Praha  
v Lomnici nad Popelkou**

Inženýr: KLASIC CONSULT s.r.o., Thunovská 15, Praha 1

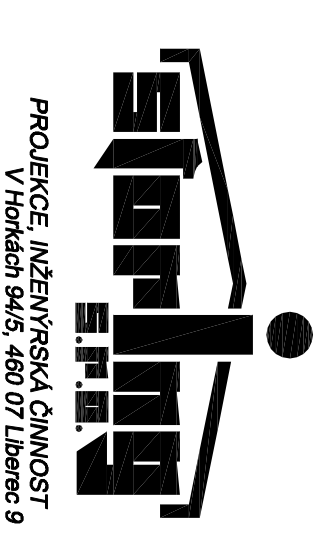
Vedoucí projektu: Ing. Zbyněk Čížek  
Výpracoval: Ing. Petr Pospíšil  
Měřítko: 1:100  
Formát: A4  
Datum: 03/2003  
Číslo zakázky: 0303-40

Název výkresu: **POHLED ZÁPADNÍ**  
Č. výkresu: **S 14**

REKONSTRUKCE HOTELU PRAHA  
LOMNICE NAD POPELKOU  
POHLEDY JIŽNÍ  
M 1:100



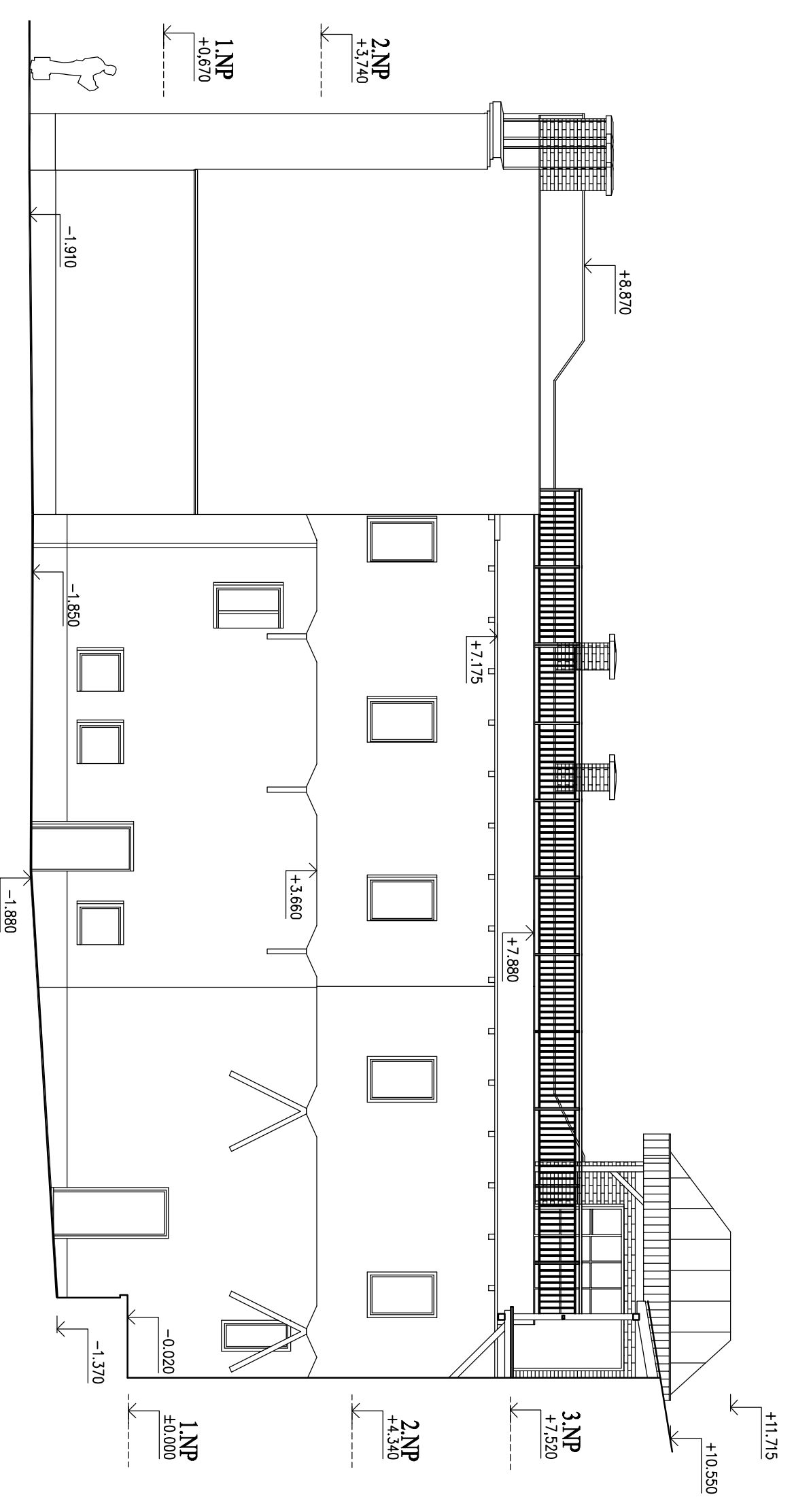
**POZNÁMKA:**  
BAREVNÉ ŘEŠENÍ FASÁD DLE SCHVÁLENÉ DOKUMENTACE PROJEKTU PRO STAVEBNÍ POVOLENÍ



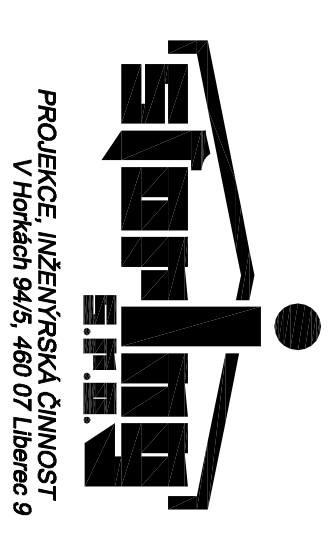
Projekt: Projekt pro realizaci stavby  
**Rekonstrukce hotelu Praha**  
v Lomnici nad Popelkou  
Investor: KLASIC CONSULT s.r.o., Thunovská 15, Praha 1  
Vedoucí projektu: Zdob. projektant Ing. Petr Pospíšil  
Výpracoval: Ing. Petr Pospíšil  
Měřítko: Formidly  
Datum: 03/2009  
Číslo zakázky: 03/03-4D

Název výkresu: **POHLEDY JIŽNÍ**  
Č. výkresu: **S 15**

REKONSTRUKCE HOTELU PRAHA  
LOMNICE NAD POPELKOU  
POHLED VÝCHODNÍ  
M:1:100



**POZNÁMKA:**  
BAREVNÉ ŘEŠENÍ FASÁD DLE SCHVÁLENÉ DOKUMENTACE PROJEKTU PRO STAVEBNÍ POVOLENÍ



**Projekt :** Projekt pro realizaci stavby  
**Rekonstrukce hotelu Praha**  
**V Lomnici nad Popelkou**  
Investor: KLASIC CONSULT s.r.o., Turovská 15, Praha 1  
Vedoucí projektu: Ing. Zbyněk Chlábek  
Výpracoval: Ing. Petr Pospíšil  
Měřítko: 1:100  
Formát: A4  
Datum: 03/2003  
Číslo zakázky: 0303-RD  
Název výkresu: **POHLED VÝCHODNÍ**  
Č. výkresu: **S 16**