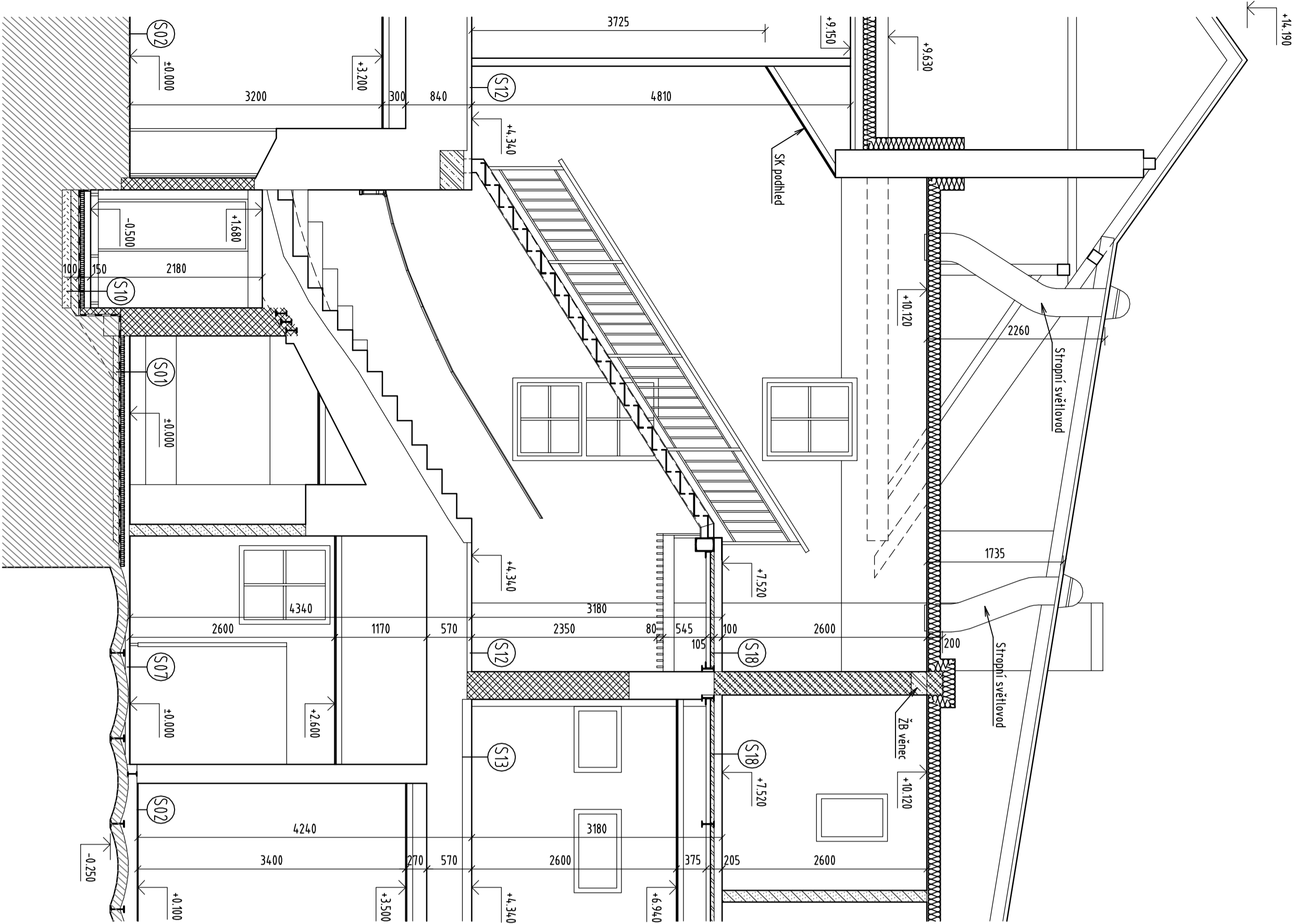
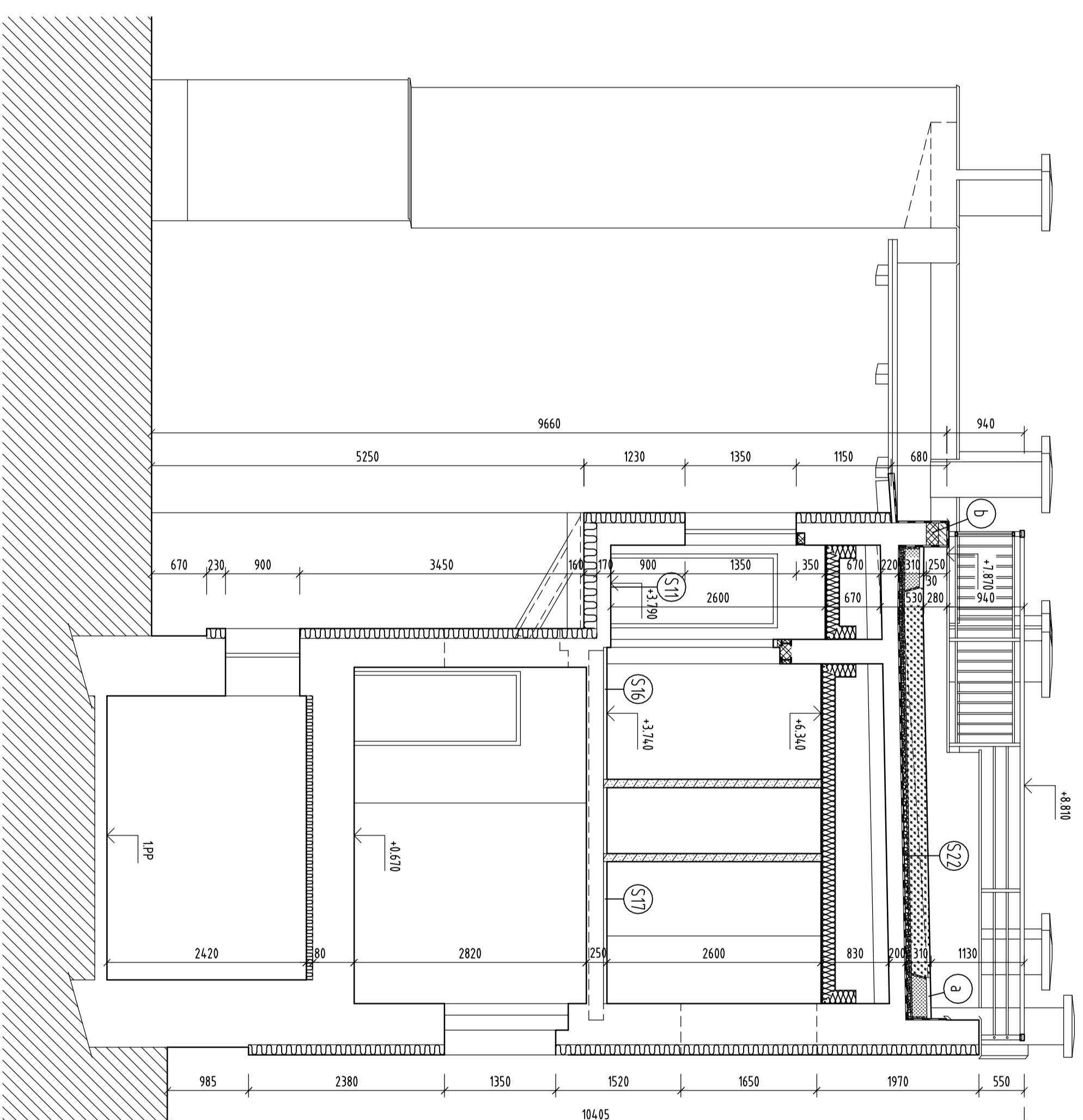


# ŘEZ B-B



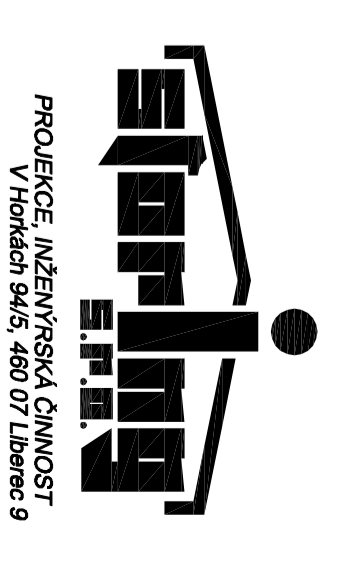
# ŘEZ C-C



- LEGENDA HMOT**
- STĚVÁJÍCÍ KONSTRUKCE
  - ŽIVO Z CHEL PLVÝCH NA MVC 2,5
  - SÁDKOKARTONOVÁ PŘÍČKA - JEDNODUCHÁ KONSTRUKCE, DVOUKĚ DR. ÁŠŤENA (KNAUF - W 12)
  - KONSTRUKCE Z PROSTĚHO BETONU
  - KONSTRUKCE ŽELEZOBETONOVÉ
  - ŽIVO Z CHEL POROTĚRNĚ 30-P-D NA MVC 2,5

**POZNÁMKY**

- a - betonové diaždice 500/500/50 mm v pískovém loži
- b - sávkající aťka nadezdána o 150 mm + nabeťonávka 100 mm



Projekt: Projekt pro realizaci stavby  
**Rekonstrukce hotelu Praha**  
 V Lomnici nad Popelkou  
 Investor: KLASIC CONSULT s.r.o., Trnovská 15, Praha 1  
 Vedoucí projektu: Ing. Zbyněk Čihák  
 Vypracoval: Ing. Zbyněk Čihák  
 Měřítko: 1:50  
 Formy: B44  
 Datum: 03/20/03  
 Číslo zakázky: 03/03-RD  
 Název výřezu: **ŘEZ B-B, C-C**  
 Č. výřezu: **S11**