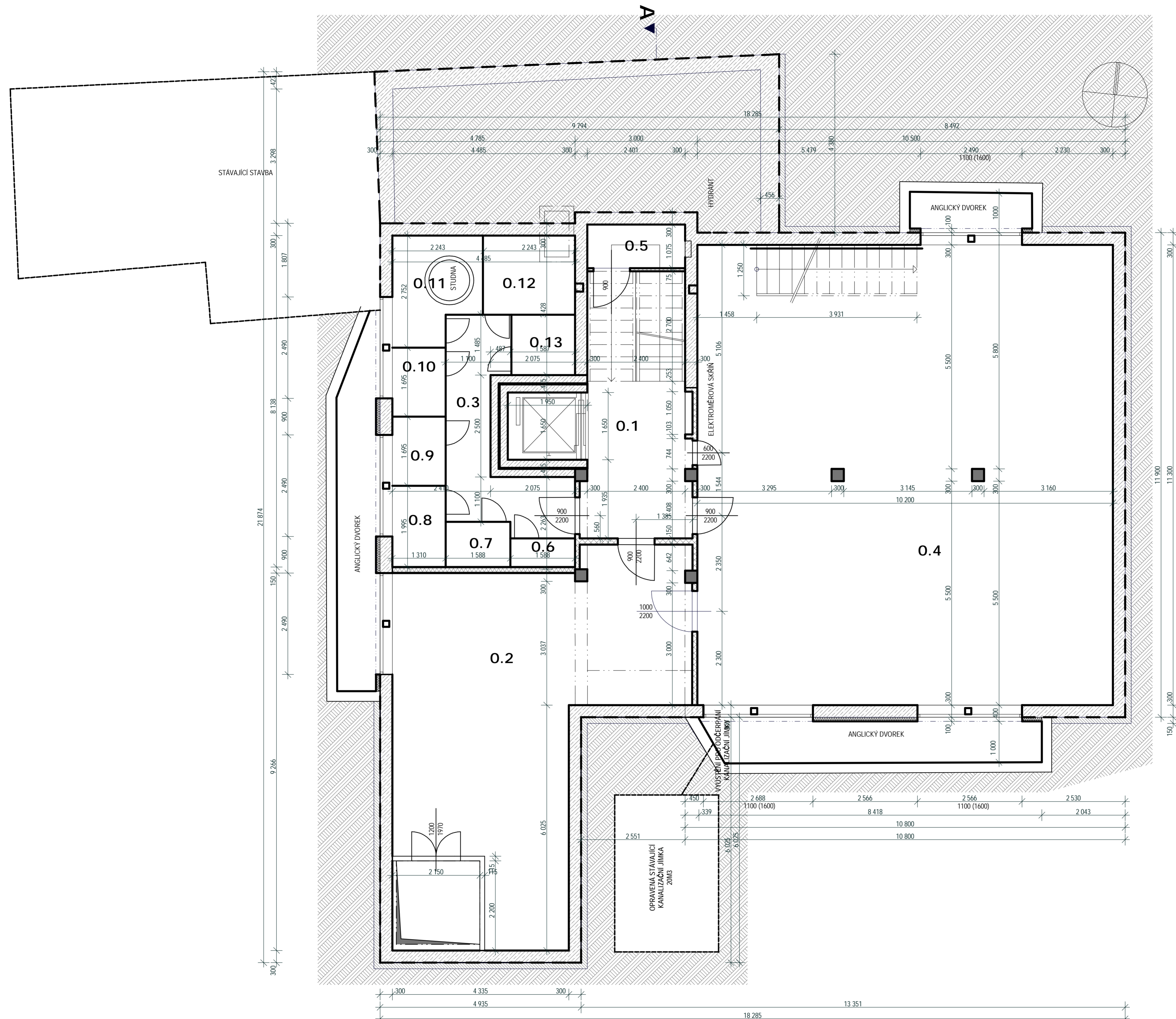


VÝPIS MÍSTNOSTÍ 0. Podlaží

OZNAČENÍ	ÚČEL MÍSTNOSTI	PLOCHA V m <sup>2</sup>	PODLAHOVÁ KRYTINA
0.1	PROSTOR SCH.	16,40	LEŠTĚNÝ BETON + NÁTĚR
0.10	SKLAD	2,22	LEŠTĚNÝ BETON + NÁTĚR
0.11	SKLAD	5,38	LEŠTĚNÝ BETON + NÁTĚR
0.12	SKLAD	4,40	LEŠTĚNÝ BETON + NÁTĚR
0.13	SKLAD	2,34	LEŠTĚNÝ BETON + NÁTĚR
0.2	SKLAD	51,81	LEŠTĚNÝ BETON + NÁTĚR
0.3	CHODBA	9,27	LEŠTĚNÝ BETON + NÁTĚR
0.4	SKLAD	115,26	LEŠTĚNÝ BETON + NÁTĚR
0.5	SKLAD	2,58	LEŠTĚNÝ BETON + NÁTĚR
0.6	SKLAD	1,10	LEŠTĚNÝ BETON + NÁTĚR
0.7	SKLAD	1,76	LEŠTĚNÝ BETON + NÁTĚR
0.8	SKLAD	2,62	LEŠTĚNÝ BETON + NÁTĚR
0.9	SKLAD	2,22	LEŠTĚNÝ BETON + NÁTĚR
<b>CELKEM</b>		<b>217,36</b>	



LEGENDA MATERIÁLŮ

- STÁVAJÍCÍ ZDIVO
- NAVRHOVANÉ NOSNÉ ZDIVO POROTHERM 44P+D A 36,5P+D
- NAVRHOVANÉ NOSNÉ ZDIVO POROTHERM 30 AKU
- NAVRHOVANÉ PŘÍČKOVÉ ZDIVO POROTHERM 11,5P+D
- ŽELEZOBETON
- PŘÍČKY ZE SÁDKOKARTONU
- ZEMINA

POZN.: SKLÍPKY BUDOU ZHOTOVENY Z LEHKÉ OCELOVÉ SVAŘOVANÉ KONSTRUKCE S VÝPLNĚM Z KARI SÍTÍ

POZN.: SAMOSTATNÁ SUŠÁRNA  
 NENÍ NAVRŽENA Z DŮVODU  
 INTEGROVANÉHO SUŠENÍ V  
 RÁMCI AUTOMATICKÝCH  
 PRAČEK.  
 ALTERNATIVA:  
 DLE ČSN 734301 odst. 75 -  
 b, g JE MOŽNÉ ŘEŠIT SUŠENÍ  
 PŘÁDLA V PROSTORU TERASY  
 Č. 4.3

+0.000=296,10 m.n.m SJTSK/Bpv. ČISTÁ PODLAHA ÚROVŇ 1.N.P.

ZODP.PROJEKT: ING.ARCH. BARTOŠ MARTIN CKA03544	ARCH. NÁVRH: ATELIER - A.CR. SPOJ. S.R.O.	
VYPRACOVAL: ING.ARCH. BARTOŠ MARTIN CKA03544	STAVBA: STAVEBNÍ	
ST.ÚŘAD: PRAHA KUNRATICE	OB.ÚŘAD: PRAHA KUNRATICE	FORMÁT: A4 DATUM: 1/2009 ÚČEL: DOD. POVOLENÍ MĚŘÍTKO: 1:50 ČÁST: STAVEBNÍ Č.KOPIE: 1 Č.VYKRESU: 1
INVESTOR: Blazek Václav, Kolmš 289, 252 26, Třebotov	OBJEDVATEL: Blazek Václav, Kolmš 289, 252 26, Třebotov	OBYTNÝ DŮM VIDENSKÁ 342/152 VIDENSKÁ 342/152, PRAHA 4, KUNRATICE 2042/2, 2042/6 OBSAH: PŮDORYS 1.P.P
		F-1.2.3